

Informacja

**Artykuł specjalny:
Za kulisami – uchylenie rąbka tajemnicy o powstawaniu
nowego Canon EOS 7D**



Prototypy modelu EOS 7D

Firma Canon Inc. z Japonii tworzy jednoobiektywowe aparaty lustrzane (SLR) od ponad 50 lat, jest powszechnie uznawana za światowego lidera w zakresie technologii rejestracji obrazu i jakości obudowy. Firma z takim dziedzictwem nieczęsto świadomie decyduje się na złamanie podręcznikowych zasad i powrót do deski kreślarskiej w celu stworzenia przełomowej lustrzanki cyfrowej. Co więc zainspirowało firmę Canon do podjęcia tego wyzwania, pochylenia się nad czystą kartką papieru i zaprojektowania zupełnie nowego doznania w fotografii?

Odpowiedź brzmi: pragnienie, aby dać fotografom to, czego wymagają od aparatu. Z tym śmiałym zamiarem Canon wyruszyła po zdobycie opinii i sugestii fotografów z całego

świata. Podczas szeroko zakrojonych badań skonsultowano się z ponad pięcioma tysiącami fotografów z całego globu, aby dowiedzieć się, jak wygląda ich wymarzony aparat, jakie wyzwania będą stawiane, jakie istnieją możliwości, i przede wszystkim, jakiego rodzaju doznań oczekują fotografujący o różnych umiejętnościach.

Wyniki badań wyposażyły firmę Canon w wiedzę o aparacie, któremu nie dorównują żadne poprzednie cyfrowe modele SLR, który oprócz szybkości i dokładności odwzorowania będzie posiadał intuicyjną obudowę i dostarczy wspaniałych doznań w fotografii. Tym aparatem jest efektowny Canon EOS 7D. Pan Shinbori, wice-szef grupy w Grupie Produktów Fotograficznych i dyrektor generalny Centrum Projektowania Aparatów w Canon Inc., był częścią zespołu projektowego odpowiedzialnego za ten imponujący nowy aparat fotograficzny. Przyczynił się do powstania niniejszego artykułu o procesie tworzenia modelu EOS 7D i o wpływie wyników badań na zaprojektowanie specyficznych funkcji aparatu.

Badania

Firma Canon skonsultowała się z ponad 1 500 osobami w Europie i ponad 5 000 osobami na całym świecie, w tym z kilkoma grupami docelowymi w Japonii. Pan Shinbori wyjaśnia: „Skontaktowaliśmy się z fotografami o różnych umiejętnościach i z różnym doświadczeniem. Zrozumienie oczekiwań różnych ludzi było dla nas istotne”. Jedną z mocnych stron aparatu EOS 7D jest jego wszechstronność. Nie jest to jednak aparat typu „jeden rozmiar pasuje dla wszystkich”. Badania uświadomiły wagę stworzenia cyfrowej lustrzanki, która udostępni użytkownikom narzędzia, jakich potrzebują, aby eksperymentować z fotografią.



Przy desce kreślarskiej

Współpraca z aparatem

Ciekawe konkluzje, które wypłynęły z badań, pokazały wagę ergonomii aparatu oraz istotność dodania imponujących technologii. Wyniki badań wykorzystano w fazie projektu i stworzono aparat oferujący namacalną sposobność doświadczenia prawdziwej fotografii.

Wizjer

Nawet obecnie, w czasach popularności wyświetlaczy LCD, dla wielu fotografów to wizjer pozostaje najważniejszym interfejsem aparatu. Pan Shinbori opisuje problem, z którym firma Canon zmierzyła się: „Większość ludzi zaakceptowała fakt, że wizjery wielu aparatów nie pokazują wiernie obrazu, który ma zostać uchwycony. Postanowiliśmy zmienić to nastawienie, co nie było prostym zadaniem!” Wynikiem prac jest zastosowany po raz pierwszy w aparatach EOS wizjer z 100 % pokryciem kadru oraz powiększeniem 1,0 x.



Pryzmaty wizjera

(z lewej: pryzmat EOS 7D, z prawej: pryzmat 50D)

Obsługa

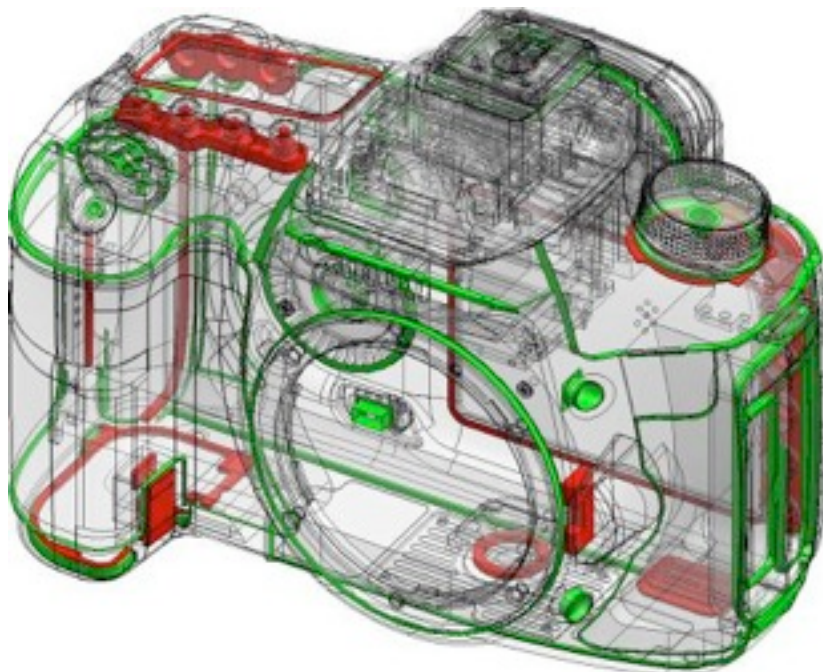
Firma Canon postawiła sobie za cel stworzenie aparatu, który trzyma się w dłoniach naprawdę wygodnie. Przyciski, pokrętki i przełączniki zostały powiększone – wybór funkcji jest zatem prostszy. „Badania pokazały, że wielkość przycisków miała szczególne znaczenie dla fotografów pracujących w niskich temperaturach – obsługując aparat w grubych rękawicach często nie czuli, czy spust migawki został zwolniony”. Przycisk spustu migawki został zaprojektowany tak, aby był wygodny i praktyczny, co dodaje nowej jakości obsłudze aparatu EOS 7D.

Wygoda obsługi



Ochrona przed niekorzystnym wpływem otoczenia i pogodą

Badania pokazały, że dla osób fotografujących w najbardziej wymagających warunkach, jakość konstrukcji aparatu uzyskuje najwyższą wagę. Firma Canon wykorzystała informacje zwrotne od użytkowników w celu stworzenia aparatu doskonale odpornego na niekorzystny wpływ otoczenia. „Dodaliśmy materiał uszczelniający, aby zapewnić maksymalną odporność na wilgoć, oraz wzmocniliśmy szwy magnезowej obudowy”. Poziom ochrony przed niekorzystnym wpływem otoczenia i pogodą jest taki sam jak w legendarnym modelu EOS-1N.



Materiał uszczelniający i wzmocnione szwy

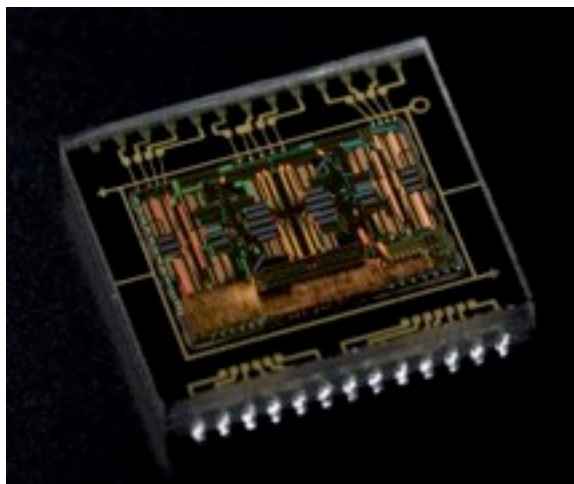
Inteligentne technologie

Firma Canon przyłożyła wagę to stworzenia nowych technologii, gwarantujących

najlepszą jakość obrazu oraz szybkość i dokładność działania tuż po wyjęciu aparatu z pudełka. Model EOS 7D został wyposażony w następujące nowe technologie:

System AF

Na potrzeby modelu EOS 7D firma Canon zupełnie przeprojektowała system automatycznego ustawiania ostrości AF. Na dzisiejszym rynku bezbłądność systemu AF jest niezmiernie istotna. Pliki cyfrowe można powiększyć na monitorze komputera do rozmiarów niewyobrażalnych w czasach fotografii analogowej. Mając to na uwadze, zwiększono precyzję systemu AF. Firma Canon wprowadziła nowe innowacyjne cechy takie jak wrażliwość AF na orientację aparatu, co pozwala rozpoznać kąt nachylenia aparatu i automatycznie dokonać wstępnego wyboru punktu AF.

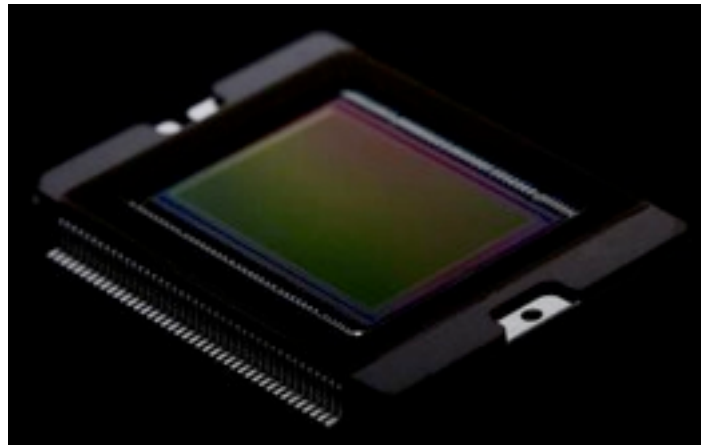


Czujnik AF

Matryca światłoczuła

Badania pokazały, że fotografom zależy na uzyskaniu coraz lepszej jakości obrazu we wszystkich warunkach oświetlenia. Odpowiedzią firmy Canon na to zapotrzebowanie jest nowa matryca APS-C CMOS z 18 MP, która zapewnia doskonałe wyniki zarówno przy niskich jak i wysokich wartościach ISO. Pan Shinbori dodaje: „Matryca została zaprojektowana i wyprodukowana przez naszych własnych pracowników; mieliśmy więc unikatową sposobność wdrożenia wyników badań w trakcie projektowania technicznego produktu”. Firma Canon zaprojektowała zespół obwodów elektrycznych oraz fotodiody

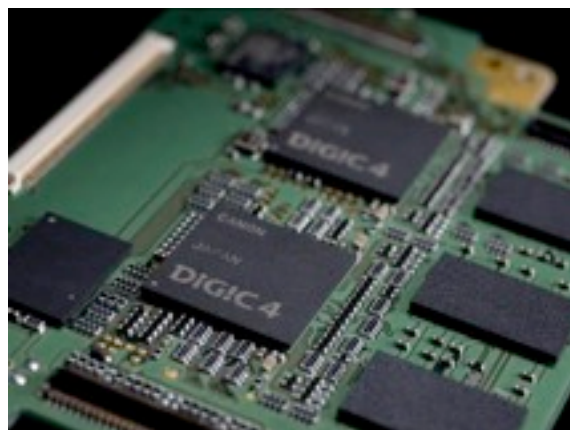
charakteryzujące się wysoką wrażliwością, aby znacząco poprawić stosunek sygnału do szumów.



Matryca światłoczuła APS-C CMOS z 18 MP

Przetworniki obrazu Dual "DIGIC 4"

Z badań wynikało jasno, że fotografowie są często zmuszani do kompromisu między jakością obrazu a krótkim czasem naświetlania. Firma Canon stawiała czoła temu problemowi i dodała dualne przetworniki obrazu Dual "DIGIC 4". Ich moc uwidacznia się wyraźnie w najwyższej zdolności do przetwarzania szumów. Przetworniki dualne oferują zdjęcia seryjne z szybkością 8 klatek na sekundę dzięki ośmiokanałowemu odczytowi – przetwarzają sygnały szybko, niezależnie od wybranej czułości ISO.



Przetworniki Dual "DIGIC 4"

Filmowanie EOS

Firma Canon połączyła wyniki badań z lekcją wyniesioną podczas tworzenia modelu

Canon EOS 5D Mark II w celu ulepszenia funkcji filmowania EOS. W rezultacie otrzymujemy opcję w pełni ręcznej regulacji ekspozycji oraz możliwość wyboru szybkości klatek, co poszerza możliwości kreatywne i pozwala przeglądać filmy na różnego rodzaju odbiornikach TV. Aparat EOS 7D ułatwia szybkie przełączanie między trybami fotografowania a filmowania za pomocą dedykowanego przełącznika.



Filmowanie EOS

Firma Canon wykorzystwała informacje zwrotne od fotografów z całego globu – połączyła innowacyjne technologie z intuicyjnym wzornictwem – i stworzyła aparat spełniający wszystkie ich potrzeby. Firma Canon wyraża nadzieję, że użytkownicy aparatu EOS 7D odnajdą radość korzystania z funkcji, które pomogli stworzyć i zrealizują swoją pasję tworzenia doskonałych obrazów.

- KONIEC -

O Canon Europe

Canon Europe, filia Canon Inc. z siedzibą w Japonii, to światowy lider w innowacji i dostarczaniu rozwiązań w zakresie uzyskania i obróbki obrazu dla klientów indywidualnych i korporacyjnych.

Dwa główne obszary działania Canon Europe to rozwiązania dla biznesu (rozwój produktów IT, rozwiązania i usługi w zakresie druku biurowego i profesjonalnego) oraz rozwiązania dla klientów indywidualnych w zakresie obróbki obrazu (foto, video, drukarki, skanery, faksy oraz urządzenia wielofunkcyjne).

Canon Europe dostarcza ponadto produkty przemysłowe takie jak soczewki transmisyjne, półprzewodniki i sprzęt medyczny.

Canon Europe zatrudnia ponad 11 000 osób w Europie, na Bliskim Wschodzie i w Afryce (EMEA).

Więcej informacji o Canon Europe pod adresem www.canon-europe.com

