

Fuji x10

OPINIE

*MARTA CIECHOLEWSKA*

---

---

2012

# PIERWSZE wrażenia

*z Fuji x10*

Gdy bierze się aparat Fuji x10 do ręki, jest lekki i poręczny. Jego ergonomiczna obudowa dobrze leży w dłoni, a kciuk ma łatwy dostęp do przycisków. Wypustki w obudowie, z przodu i z tyłu, zapobiegają wypuszczeniu aparatu z ręki i ślizganiu się. Jego design, nawiązujący do aparatów analogowych cieszy oko i stanowi o statusie jego posiadacza.



# APARATY fotograficzne

---

---

*KTÓRE MIAŁAM OKAZJĘ UŻYWAĆ  
ORAZ ZAŁOŻENIA FOTOGRAFOWANIA*



**F**OTOGRAFIA TO MOJE HOBBY, A APARATY STAŁY SIĘ SWEGO RODZAJU PRZEDMIOTAMI KOLEKCJONERSKIMI. MOŻNA POWIEDZIEĆ NAWET O MAŁEJ OBSESJI NA ICH PUNKCIE. TESTOWANIE NOWYCH APARATÓW, EKSPERYMENTALNE SZALEŃSTWO TO MÓJ ŻYWIÓŁ. Z NIECIERPLIWOŚCIĄ CZEKAM NA EFEKTY EKSPERYMENTÓW, GDY ODDAJĘ FILM DO WYWOŁANIA. CHOCIAŻ LOMOGRAFIA NIE JEST UWAZANA ZA DZIEDZINĘ FOTOGRAFII, DAJE UŻYTKOWNIKOM MOŻLIWOŚĆ SZALEŃSTWA, BEZ OGRANICZEŃ I DOBREJ ZABAWY. A JEJ NIEPRZEWIDZIANE EFEKTY CZĘSTO SĄ PRZEDSTAWIENIEM MOJEJ WRAŻLIWOŚCI.

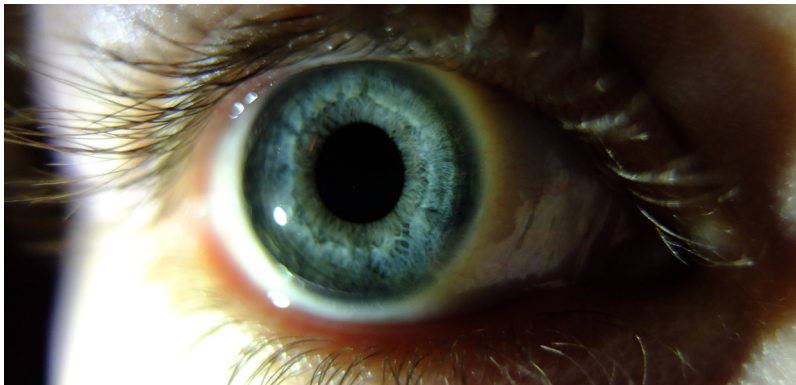
Do tej pory używałam półprofesjonalnych lustrzanek Nikon, Canon, jak i dziesiątek kompaktów i wielu różnych aparatów analogowych z dawnych lat, jak i LOMO. Ostatnim odkryciem są Kodaki z lat 50. Jeśli robię zdjęcia dla siebie, głównie interesuje mnie przekazanie idei, lecz nie przez dosłowne przedstawienie tematu, ale przez delikatną sugestię fotograficzną, semiotykę obrazu. Lubie zdjęcia nad którymi można się zastanowić i odkrywać je na nowo za każdym spojrzeniem. Interesuje mnie robienie zdjęć które przenoszą odbiorcę w inny świat, mój świat. Nie robię nigdy zdjęć reportażowych, tym bardziej to zadanie było dla mnie wyzwaniem.

W tym konkursie musiałam porzucić moje autorskie przemyślenia oraz zamiłowania i skupić się na technologii. Nie chciałam jednak przesadzać z tym chłodnym podejściem do sprawy, wołałam wcielić się w przypadkowego użytkownika aparatów. Chciałam przetestować ten aparat właśnie z tej strony jakby lomograficznej – robić przypadkowe zdjęcia, bez zastanowienia zwalniać migawkę. Dosłownie *pykać fotki*. Opierać się na jego samoistnych możliwościach.

**MOJE**  
**ZDJĘCIE**

---

aparatem Fuji x10



## PRZYGOTOWANIA



Tryb, który mnie od razu zainteresował to super macro – pozwalający na robienie zdjęć z odległości 1 centymetra. Działa to prawie jak mikroskop – pozwala na zobaczenie przedmiotów z zupełnie innej perspektywy, tak dokładnie jak nie jest to możliwe zwykłym aparatem.

Ogromną głębię, którą aparat zawdzięcza jasnemu obiektywowi 2.0, można dobrze wykorzystać w trybie ustawienia manualnej ostrości.

Urzekła mnie także cyfrowa poziomnica – bardzo często jej używałam. Dobrym i prostym rozwiązaniem jest również zatrzymywanie punktu ostrości przez przytrzymanie spustu migawki.

Warunki świetlne o tej porze roku nie rozpieszczają, a nad morzem snuje się mgła i pada deszcz. Dlatego większość zdjęć powstała wieczorem lub w nocy oraz we wnętrzach.



tryb manualny

---

f/2  
125s  
ISO 250

tryb manualny

---

---

f/2

125s

ISO 250





# chwytanie ŚWIATŁA

---

---

*PO PIERWSZYM UŻYCIU x10 OD RAZU SPODOBAŁ MI SIĘ TRYB EXR - „DUŻE ISO/MAŁY SZUM” DO ZDJĘĆ NOCNYCH. UZNAŁAM JEGO EFEKTY ZA WSPANIAŁE! BEZ PRZESZKÓD MOŻNA WYKONYWAĆ ZDJĘCIA W NOCY, W SŁABO OŚWIETLONYCH WNE-TRZACH JAK KAWIARNIE PUBY, I NA ULICACH MIAST.*

Tym tropem postanowiłam pójść, szukając najlepszego zdjęcia. W końcu fotografię tworzy światło. Niech to światło właśnie zagra główną rolę w moim zdjęciu. Szukałam miejsc ciekawie oświetlonych. Teraz, pozostały jeszcze gdzieś klimat świąt i nowego roku, stwarza możliwości uchwycenia światła. Uczęszczałam na wydarzenia z iluminacjami, chodziłam po mieście w nocy.



zdjęcie trybem EXR

---

f/2.2

30s

ISO 125

tryb manualny

f/2.8

20s

ISO 800


Coctails

zdjęcie trybem EXR

---

f/2.5  
30s  
ISO 160



A woman with dark hair is shown in profile on the right side of the frame, looking towards a large, vibrant blue light display in the background. The display consists of many small, bright blue lights arranged in a grid-like pattern. The scene is set at night, with other lights and buildings visible in the background, creating a bokeh effect. The woman's face is partially illuminated by the ambient light.

tryb manualny

---

f/2.5  
20s  
ISO 1600



Gofry Lady Gofry

Błehitny Pudel

Pilsner Urquell, a.s. Pub Błehitny Pudel The Oldest Pub in Sopot

TYSKIE  
menu  
Tyskie -

tryb manualny

f/2.5  
5s  
ISO 200

dy Gofry

Břehitny  
Pudel

Pilsner Urquell, a.s.

Pub Břehitny Pudel

The Ol

tryb shutter priority

f/2.5

5s

ISO 160

## PODSUMOWANIE

---

---

*APARAT BARDZO DOBRZE SPRAWDZA SIĘ W W TRUDNYCH WARUNKACH. JEGO TRYBY UMOŻLIWIAJĄ SZYBKIE ROBIENIE ZDJĘĆ WYSOKIEJ JAKOŚCI. NIE MA PROBLEMU PORUSZONYCH ZDJĘĆ W NIEDOŚWIETLONYCH WARUNKACH. IDEALNIE NADAJE SIĘ DO FOTOGRAFII REPORTAŻOWEJ, W KTÓREJ TRZEBA SZYBKO REAGOWAĆ I DOSŁOWNIE CHWYTAĆ MOMENT.*

Cieszę się, że wzięłam udział w konkursie Fuji x10. Jestem zadowolona z efektów mojej pracy nad zdjęciami, mam pozytywne odczucia dotyczące tej marki aparatów. Jasny obiektyw daje duże pole manewru, co jest niewątpliwym atutem tego modelu. W porównaniu do innych marek, zdjęcia robione aparatem Fuji x10 mają żywe kolory i pięknie odwzorowują rzeczywistość.





marta  
CIECHOLEWSKA  
2012